

# Aberdeen Global - Asia Pacific Equity Fund A2

Fondsdaten per 31.10.2012

Basisdaten	
WKN / ISIN:	972857 / LU0011963245
Fondsgesellschaft	Aberdeen Global
Fondsmanager	Hugh Young und Team
Anlageregion	Asien/Pazifik (ex Japan)
Fondskategorie	Aktienfonds
Asset-Schwerpunkt	All Cap
Fonds-Benchmark	MSCI AC Asia Pacific Free Ex Japan (US\$)
Risikoklasse	1 2 3 4
Risiko-Ertrags-Profil (SRRI)	1 2 3 4 5 6 7
Fondsvolumen	8.200,00 Mio. USD (alle Tranchen)
Auflegungsdatum	26.04.1988
Ertragsverwendung	thesaurierend
Steuerstatus	transparent
Geschäftsjahr	1.10. - 30.9.
Kauf / Verkauf	Ja / Ja
Vermögenswirksame Leistungen	nicht möglich

Ratings	
FWW FundStars®	★★★★★
Morningstar Rating™	★★★★★
S&P Capital IQ Grading	Platinum
FERI Rating	A

Fondsporträt	
Ziel des Fonds ist es langfristigen Gesamtkapitalertrag anzustreben, vor allem durch Investition in Aktien und aktienbezogene Wertpapiere von Unternehmen, die in asiatischpazifischen Ländern (ausschließlich Japans) eingetragen sind, oder von Firmen, die einen erheblichen Anteil ihrer Einkünfte aus Profiten aus asiatischpazifischen Ländern (ausschließlich Japans) ziehen oder einen bedeutenden Anteil ihres Vermögens dort haben.	

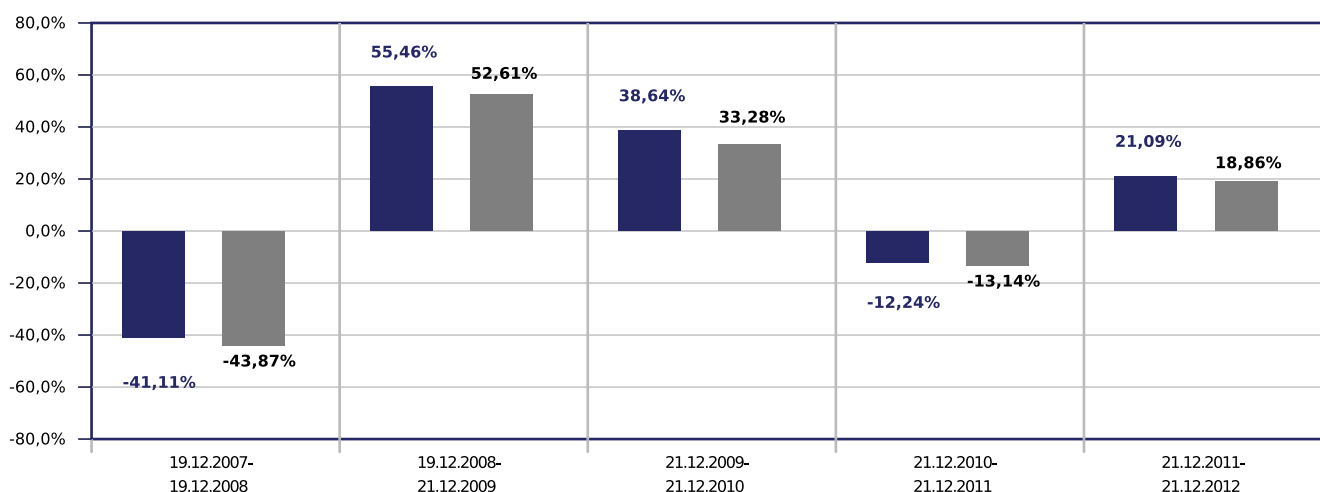
Kosten und Gebühren	
Ausgabeaufschlag (effektiv)	4,25% (4,07%)
Depotbankgebühr p.a.	0,04%
Managementgebühr p.a.	1,75%
Gesamtkostenquote (TER) 2012	1,96%

Abwicklungsmodalitäten	
FFB-Online-Orderschlusszeit	10:45
Preisfeststellung	t+0

Preise	
Preise vom	28.12.2012
Ausgabepreis	n.v.
Nettoinventarwert (NAV)	72,42 USD

## Wertentwicklung in EUR

- Aberdeen Global - Asia Pacific Equity Fund A2
- Vergleichsindex: FWW® Sektordurchschnitt Aktienfonds All Cap Asien/Pazifik (ex Japan)



### Beispielrechnung für 1.000 EUR \*

564,92 €	878,21 €	1.217,53 €	1.068,56 €	1.293,88 €
----------	----------	------------	------------	------------

\* Berücksichtigung des Ausgabeaufschlages zum Zeitpunkt der Anschaffung (Nettomethode).

# Aberdeen Global - Asia Pacific Equity Fund A2

Fondsdaten per 31.10.2012

Die Wertentwicklung in der Balkengrafik wird errechnet nach BVI-Methode, bei Wiederanlage der Erträge, ohne Berücksichtigung des Ausgabeaufschlags, der das Anlageergebnis mindert. Die Beispielrechnung spiegelt den aktuell maximalen Ausgabeaufschlag des Fonds wieder. Wertentwicklungen in der Vergangenheit sind keine Indikation für zukünftige Erträge.

## Wertentwicklung

■ Aberdeen Global - Asia Pacific Equity Fund A2

■ Vergleichsindex: FWW® Sektordurchschnitt Aktienfonds All Cap Asien/Pazifik (ex Japan)

ERWEITERTE WERTENTWICKLUNG

Währung: EUR ▼

● +366,52% ● +294,68%

Dez 1998 - Dez 2012



### Wertentwicklung in EUR

	gesamt		p.a.	
	Fonds	Sektor	Fonds	Sektor
1 Monat	2,91%	1,36%		
3 Monate	2,32%	3,05%		
6 Monate	9,43%	10,82%		
seit Jahresbeginn	20,80%	17,82%		
1 Jahr	21,80%	18,09%	21,80%	18,09%
3 Jahre	44,87%	34,41%	n.v.	10,36%
5 Jahre	31,54%	9,79%	n.v.	1,88%

### Risikokennzahlen

	1 Jahr		3 Jahre	
	Fonds	Sektor	Fonds	Sektor
Volatilität	12,33%	12,51%	14,48%	15,14%
Sharpe Ratio	1,13	1,14	0,55	0,51
Tracking Error	9,97%	10,56%	12,46%	13,10%
Korrelation	n.v.	n.v.	n.v.	n.v.
Beta	1,32	1,14	1,05	1,05

# Aberdeen Global - Asia Pacific Equity Fund A2

Fondsdaten per 31.10.2012

Wertentwicklung in EUR				
	gesamt		p.a.	
	Fonds	Sektor	Fonds	Sektor
10 Jahre	262,25%	187,29%	n.v.	11,13%

Risikokennzahlen				
	1 Jahr		3 Jahre	
	Fonds	Sektor	Fonds	Sektor
Treynor Ratio	14,48%	17,07%	10,02%	10,11%

Berechnungsbasis: Anteilwert vom 27.12.2012

Die 10 größten Engagements		
Aberdeen Global - In...		5,4%
Oversea Chinese Bank...		4,4%
Samsung Electronics ...		4,2%
Jardine Strategic Ho...		4,2%
Rio Tinto		4,1%
QBE Insurance Group ...		3,6%
TSMC		3,5%
HSBC Holdings		3,2%
Standard Chartered		3,1%
City Developments		3,0%

Vermögensaufteilung		
Aktien		97,2%
Geldmarkt/Kasse		2,8%

Regionen-/Länderaufteilung**		
Hongkong		24,9%
Singapur		19,0%
Indien		12,3%
Australien		12,3%
Südkorea		5,7%
China		5,7%
Taiwan		5,2%
Thailand		5,0%
Malaysia		3,0%
Kasse		2,8%

Branchenaufteilung		
Finanzdienstleistungen		38,8%
Technologie		11,9%
Grundstoffe		11,1%
Industrie / Investit...		9,9%
Divers		7,5%
Telekommunikationsdi...		7,3%
Konsumgüter		5,7%
Energie		5,0%
Kasse		2,8%

\*\* Die Angaben beziehen sich auf den Wertpapieranteil des Fonds.

Wertentwicklung wird errechnet von Nettoanteilswert zu Nettoanteilswert (BVI-Methode), bei Wiederanlage der Erträge, ohne Berücksichtigung des Ausgabeaufschlages, der das Anlageergebnis mindert. Frühere Wertentwicklungen sind kein verlässlicher Indikator für die künftige Wertentwicklung. Berechnungsbasis: Anteilwert vom 27.12.2012

Diese Informationen dienen Werbezwecken und stellen keine Anlage-, Steuer- oder Rechtsberatung dar. Die steuerliche Behandlung der Erträge aus Investmentfonds hängt von den persönlichen Verhältnissen des Kunden ab und kann künftig Änderungen unterworfen sein.

Datenquellen: Fondsdaten FWW GmbH (Hinweise unter <http://www.de/disclaimer/>), Morningstar Rating, S&P Rating, FERI Fonds Rating (Hinweise unter <http://www.biz/ffb/disclaimer-ratings/>)

Alle hier gemachten Angaben beruhen auf sorgfältig ausgewählten Quellen. Eine Gewähr für die Richtigkeit kann jedoch nicht übernommen werden. Die gesetzlich vorgeschriebenen Verkaufsunterlagen erhalten Sie bei Ihrem Berater oder der FFB.